

最新情報は  
こちらから



金物

錠前・鍵

物件管理ロック・キーボックス・南京錠

建具金物

ラバトリー金物

窓金物

網戸張替部材

連結金具・金網

家具金物

ねじ・釘・アンカー

金物

収納・内装

建築資材

水まわり

防犯

耐震・防災

ペット用品

接着・テープ・清掃・補修

道具・工具

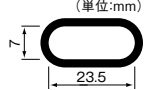
お役立ちコーナー

豆知識

ご利用方法

軽くて手軽な  
プラチェイン。

■工事現場の誘導用に最適です。



ニッサチェイン プラカラーチェーン

商品コード	品番	線径	価格
440-0250	PW60 黄	6.0mm	1本 10,500円 (税抜き)
440-0240	PW60 白		

●材質:ポリエチレン ●長さ:30m

■プラカラーチェーンの連結に使用します。



ニッサチェイン プラカラーチェーン スクリュージョイント

商品コード	品番	価格
440-0040	#6 黄	1個 250円 (税抜き)
440-0030	#6 白	

●材質:ナイロン

線径の大きな  
リンクチェーン。



ニッサチェイン ヘビーリンクチェーン

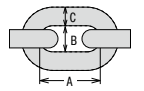
商品コード	品番	材質	線径	A	B	価格
440-6346	IW55	ユニコロ	5.5	30	9	1本 オープン価格
440-6547	SW1050	ステンレス	5.0	27	8	1本 オープン価格

●長さ:30m ●参考使用荷重:IW55=200.0kg, SW1050=250.0kg

便利なステンレスカットチェーン。



■継ぎ目をTIG溶接でしっかり固定。色々な用途に安心してお使いいただけます。



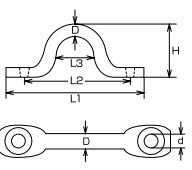
水本機械 ステンレスカットチェーン

商品コード	品番	長さ	A	B	C	参考使用荷重 (kgf)	参考使用荷重 (kN)	価格
533-5810	M-002	3m	14	4.5	2.5	60	0.59	1本 5,120円 (税抜き)
533-5815	O-002	5m						1本 8,200円 (税抜き)
533-5820	M-016	3m	24	5	3	100	0.98	1本 5,120円 (税抜き)
533-5830	M-017	3m	26	6.5	4	170	1.67	1本 6,440円 (税抜き)
533-5835	O-017	5m						1本 10,400円 (税抜き)
533-5840	M-018	3m	27	8	5	250	2.45	1本 8,090円 (税抜き)

●材質:ステンレスSUS304 ●仕上げ:バレル研磨

連結金具

座のない  
シンプルな  
端部金具。

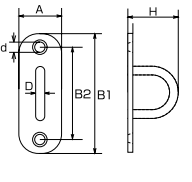


水本機械 アイストラップ

商品コード	品番	D	d	L1	L2	L3	H	参考使用荷重 (kgf)	参考使用荷重 (N)	価格
533-5131	IS-5 A-085	5	4.2	50	40	12	18	15	150	1個 340円 (税抜き)
533-5132	IS-6 A-086	6	5.2	57	46	15	21	20	200	1個 420円 (税抜き)
533-5133	IS-8 A-087	8	6.1	63	48	11	25	30	290	1個 520円 (税抜き)

●材質:ステンレスSUS304 ※P.525にタッピンねじを掲載しています。

縦座タイプの  
端部金具。



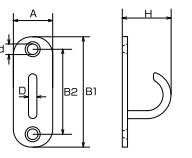
※ワリカンなどと併用してください。

水本機械 パッドアイ

商品コード	品番	D	d	A	B1	B2	H	参考使用荷重 (kgf)	参考使用荷重 (N)	価格
533-5311	PD-3 A-523	3	2.2	9	27	22	11.8	3	30	1個 500円 (税抜き)
533-5312	PD-4 A-524	4	3.2	12	36	28.5	15.8	7	70	1個 600円 (税抜き)
533-5313	PD-5 A-066	5	4.2	15	45	35	19.5	15	150	1個 880円 (税抜き)
533-5314	PD-6 A-067	6	5.2	20	60	46	25	20	200	1個 1,070円 (税抜き)
533-5315	PD-8 A-068	8		26	80	60	32	30	290	1個 1,740円 (税抜き)

●材質:ステンレスSUS304 ※P.525に木ねじ、タッピンねじを掲載しています。

縦座タイプの  
フック。

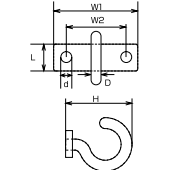


水本機械 オープンパッドアイ

商品コード	品番	D	d	A	B1	B2	H	参考使用荷重 (kgf)	参考使用荷重 (N)	価格
533-5211	OPD-5 A-074	5	4.2	15	45	35	20	10	100	1個 880円 (税抜き)
533-5212	OPD-6 A-075	6	5.2	20	60	46	26	15	150	1個 1,070円 (税抜き)
533-5213	OPD-8 A-076	8		26	80	60	32.5	20	200	1個 1,740円 (税抜き)

●材質:ステンレスSUS304 ※P.525にタッピンねじを掲載しています。

横座タイプの  
フック。

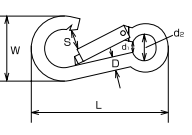


水本機械 プレートフック

商品コード	品番	D	d	L	W1	W2	H	参考使用荷重 (kgf)	参考使用荷重 (N)	価格
533-5351	PH-4 A-918	4	4	10	34	24	26	10	100	1個 1,420円 (税抜き)
533-5352	PH-5 A-149	5	5	12	40	28.5	32	15	150	1個 1,560円 (税抜き)
533-5353	PH-6 A-919	6		14	44	32	37	20	200	1個 1,860円 (税抜き)

●材質:ステンレスSUS304 ※P.525にタッピンねじを掲載しています。

引っ掛けが  
ワンタッチで  
便利!



水本機械 スナップフックB型

商品コード	品番	D	L	W	S	d1	d2	参考使用荷重 (kgf)	参考使用荷重 (N)	価格
533-5261	B-4 A-801	4	45	22	7	4.5	6.5	30	290	1個 780円 (税抜き)
533-5262	B-5 A-096	5	53	26	7	5.5	8	60	590	1個 840円 (税抜き)
533-5263	B-6 A-097	6	61	31.5	9	6.5	9	80	780	1個 1,040円 (税抜き)
533-5264	B-7 A-098	7	70	36	9.5	8	11	100	980	1個 1,270円 (税抜き)
533-5265	B-8 A-099	8	80	40	11	9	12	120	1180	1個 1,490円 (税抜き)

●材質:ステンレスSUS304